



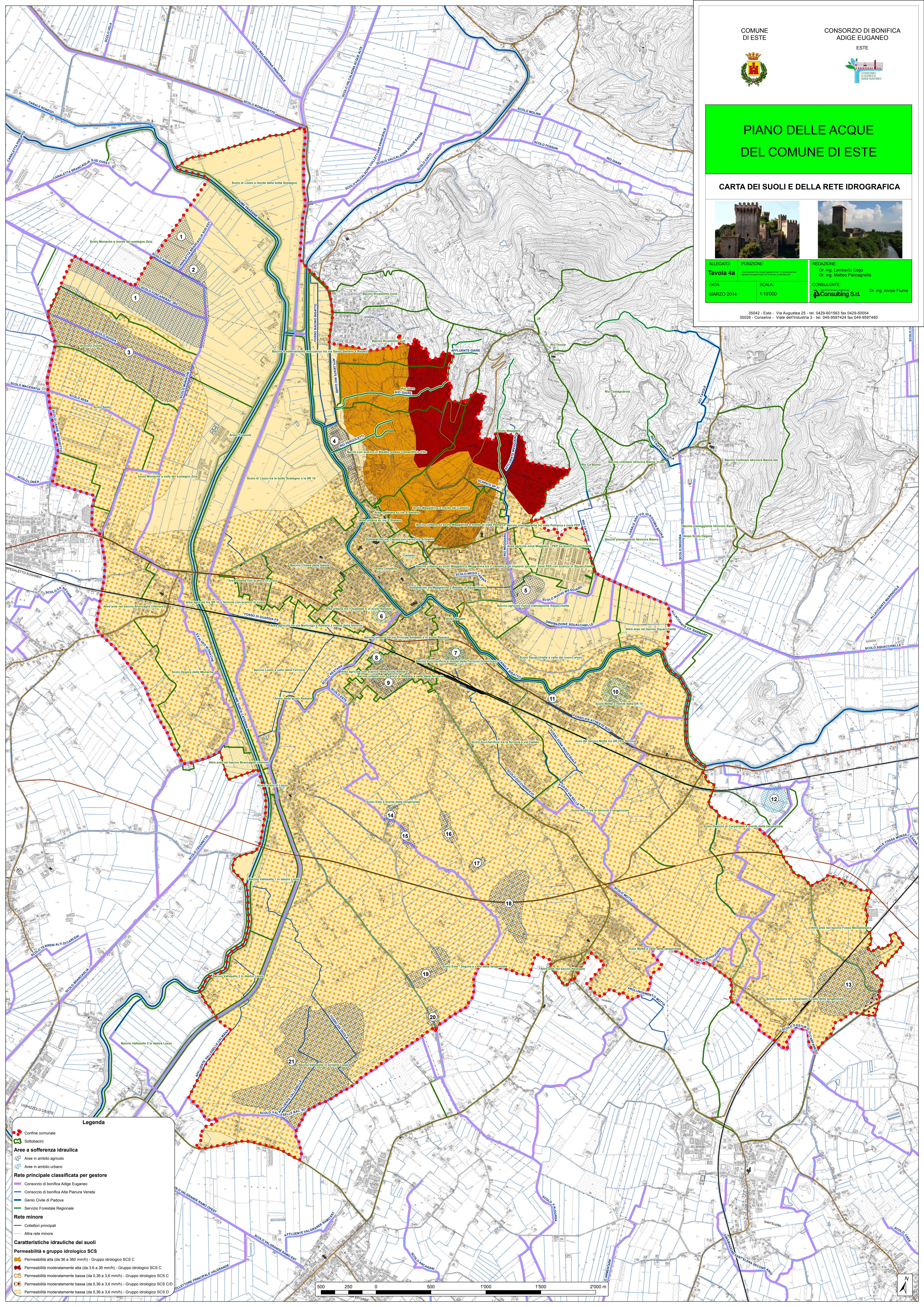
PIANO DELLE ACQUE DEL COMUNE DI ESTE

CARTA DEI SUOLI E DELLA RETE IDROGRAFICA



ALLEGATO: Tavola 4a	POSIZIONE: Comune di Este, Provincia di Padova	REDAZIONE: Dr. ing. Lamberto Cogo Dr. ing. Matteo Pascagnella
DATA: MARZO 2014	SCALA: 1:10'000	CONSULENTE: A Consulting S.r.l. Dr. ing. Aivise Flume

35042 - Este - Via Augusta 25 - tel. 0429-601563 fax 0429-50054
35026 - Conselve - Viale dell'Industria 3 - tel. 049-9597424 fax 049-9597480



Legenda

- Confine comunale
- Sottobacini
- Aree a sofferenza idraulica**
 - Aree in ambito agricolo
 - Aree in ambito urbano
- Rete principale classificata per gestore**
 - Consorzio di bonifica Adige Euganeo
 - Consorzio di bonifica Alta Pianura Veneta
 - Genio Civile di Padova
 - Servizio Forestale Regionale
- Rete minore**
 - Collettori principali
 - Altra rete minore
- Caratteristiche idrauliche dei suoli**
- Permeabilità e gruppo idrologico SCS**
 - Permeabilità alta (da 36 a 360 mm/h) - Gruppo idrologico SCS C
 - Permeabilità moderatamente alta (da 3,6 a 36 mm/h) - Gruppo idrologico SCS B
 - Permeabilità moderatamente bassa (da 0,36 a 3,6 mm/h) - Gruppo idrologico SCS C
 - Permeabilità moderatamente bassa (da 0,36 a 3,6 mm/h) - Gruppo idrologico SCS D
 - Permeabilità moderatamente bassa (da 0,36 a 3,6 mm/h) - Gruppo idrologico SCS D

