



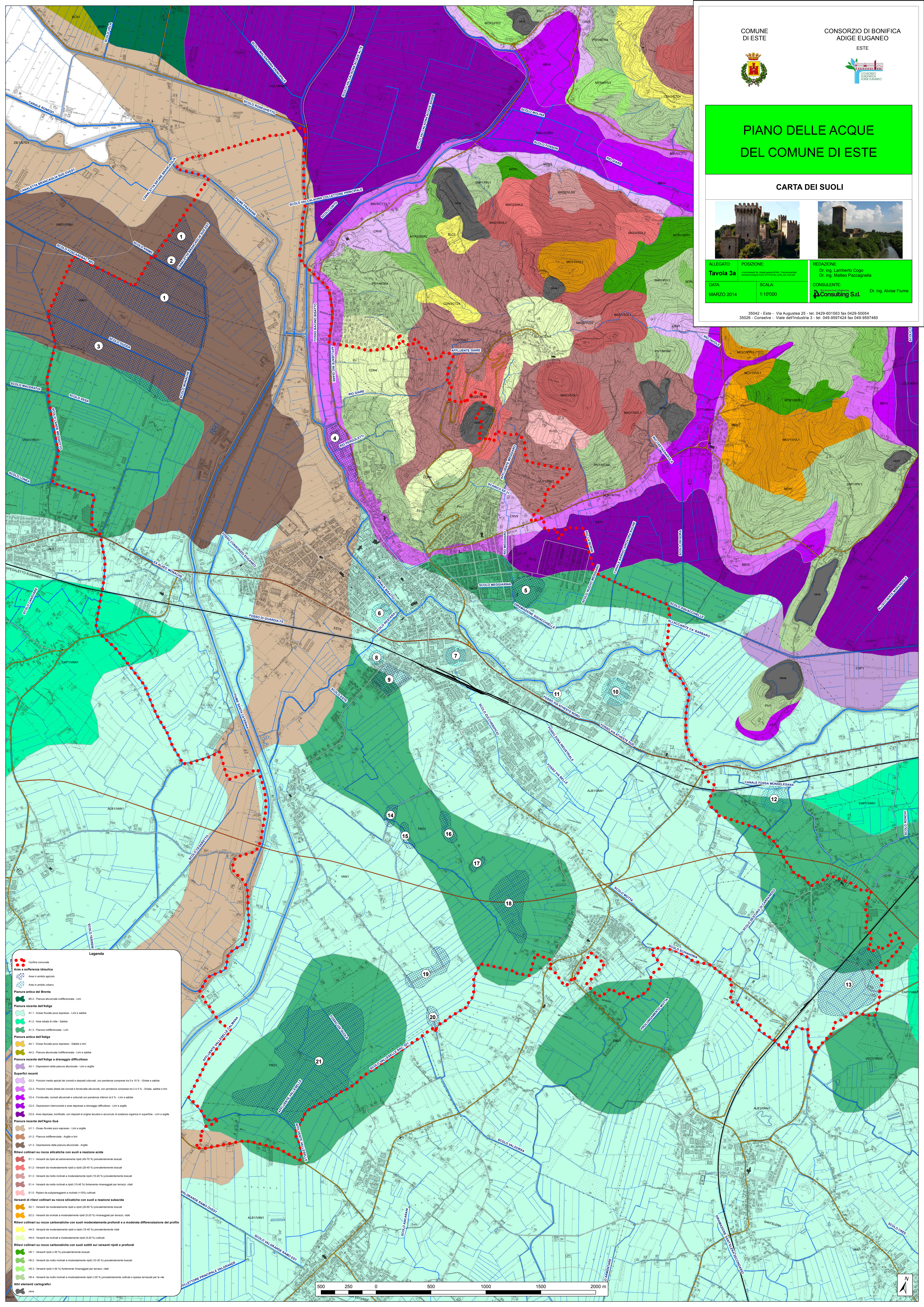
# PIANO DELLE ACQUE DEL COMUNE DI ESTE

## CARTA DEI SUOLI



ALLEGATO: <b>Tavola 3a</b>	POSIZIONE: Consorzio di Bonifica Adige Euganeo Via dell'Industria 3 - 35026 Este (PD)	REDAZIONE: Dr. ing. Lamberto Cogo Dr. ing. Matteo Paccagnella
DATA: MARZO 2014	SCALA: 1:10'000	CONSULENTE: A Consulting S.r.l. Dr. Ing. Alvise Flume

35042 - Este - Via Augusta 25 - tel. 0429-601563 fax 0429-50054  
35026 - Conselve - Viale dell'Industria 3 - tel. 049-9597424 fax 049-9597480



**Legenda**

- Confine comunale
- Area a differenza idrica
- Area in ambito agricolo
- Area in ambito urbano
- Pianura antica del Brenta**
  - B0.2 - Pianura alluvionale indifferenziata - Lini
- Pianura recente dell'Adige**
  - A1.1 - Dossio fusile poco espresso - Lini e sabbie
  - A1.2 - Area lobata di rotta - Sabbie
  - A1.3 - Pianura indifferenziata - Lini
- Pianura antica dell'Adige**
  - A4.1 - Dossio fusile poco espresso - Sabbie e fanghi
  - A4.2 - Pianura alluvionale indifferenziata - Lini e sabbie
- Pianura recente dell'Adige a drenaggio difficoltoso**
  - A3.1 - Depressioni della pianura alluvionale - Lini e argille
- Superfici recenti**
  - C2.2 - Porzioni medio-alti dei conoidi e depositi coltivali, con pendenze comprese tra 5 e 15% - Ghiaie e sabbie
  - C2.3 - Porzioni medio-alti dei conoidi e bivalvole alluvionali, con pendenze comprese tra 3 e 5% - Ghiaie, sabbie e limi
  - C2.4 - Fondovalle, conoidi alluvionali e coltivali con pendenze inferiori al 2% - Lini e sabbie
  - C2.5 - Depressioni interconoidali e aree depresse a drenaggio difficoltoso - Lini e argille
- Pianura recente dell'Adige a drenaggio difficoltoso**
  - C2.6 - Aree depresse, borbaccate, con depositi di origine lacustre e accumuli di sostanza organica in superficie - Lini e argille
- Pianura recente dell'Adige Guà**
  - U1.1 - Dossio fusile poco espresso - Lini e argille
  - U1.2 - Pianura indifferenziata - Argille e limi
  - U1.3 - Depressione della pianura alluvionale - Argille
- Rilievi collinari su rocce silicatiche con suoli a reazione acida**
  - E1.1 - Versanti da ripidi ad estremamente ripidi (45-70%) prevalentemente boscati
  - E1.2 - Versanti da moderatamente ripidi a ripidi (20-45%) prevalentemente boscati
  - E1.3 - Versanti da molto inclinati a moderatamente ripidi (10-20%) prevalentemente boscati
  - E1.4 - Versanti da molto inclinati a ripidi (10-45%) fortemente rimangiati per terrazzi, viali
  - E1.5 - Ripiani da suborizzanti a inclinati (<10%) coltivali
- Versanti di rilievi collinari su rocce silicatiche con suoli a reazione subacida**
  - E2.1 - Versanti da moderatamente ripidi a ripidi (20-40%) prevalentemente boscati
  - E2.2 - Versanti da inclinati a moderatamente ripidi (10-20%) rimangiati per terrazzi, viali
- Rilievi collinari su rocce carbonatiche con suoli moderatamente profondi e a moderata differenziazione del profilo**
  - H4.5 - Versanti da moderatamente ripidi a ripidi (15-40%) prevalentemente viali
  - H4.6 - Versanti da inclinati a moderatamente ripidi (10-20%) coltivali
- Rilievi collinari su rocce carbonatiche con suoli sottili sui versanti ripidi e profondi**
  - H5.1 - Versanti ripidi (>30%) prevalentemente boscati
  - H5.2 - Versanti da molto inclinati a moderatamente ripidi (10-30%) prevalentemente boscati
  - H5.3 - Versanti ripidi (>30%) fortemente rimangiati per terrazzi, viali
  - H5.4 - Versanti da molto inclinati a moderatamente ripidi (>30%) prevalentemente coltivali e spesso terrazzati per la vite
- Altri elementi cartografici

