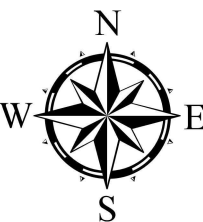




Comune di Este

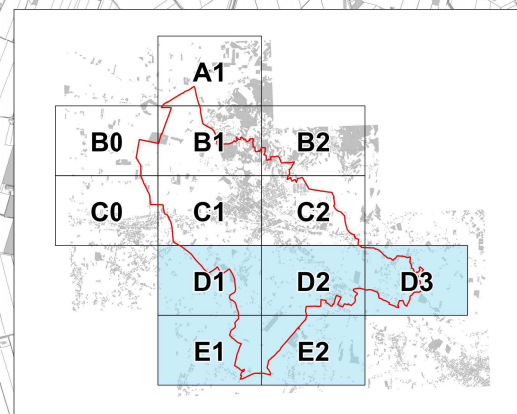
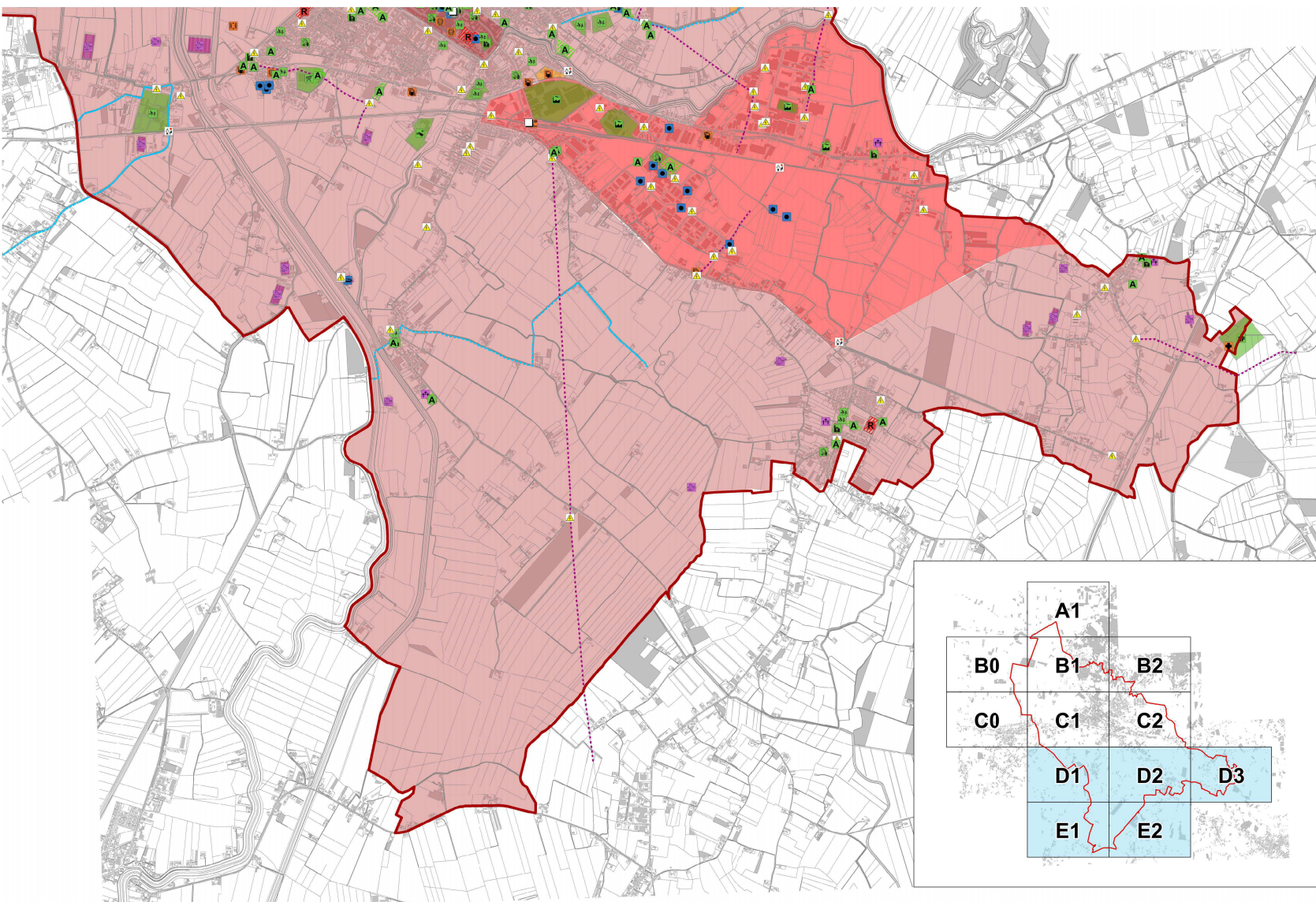
Provincia di Padova

Piano comunale di emergenza



Legenda

- Limiti Amministrativi
- Bus Metro
- Trasformazione EE
- Rischio Sisma**
- Muratura più vulnerabile a crollo
- Muratura media potenzialmente inagibile
- Muratura buona potenzialmente danneggiata ma agibili
- Aree Attesa
- Aree Ricovero
- Aree Ammassamento
- Elettrodotti
- Acquedotti
- Aree Attesa
- Aree Ricovero
- Aree Ammassamento
- Uffici PC
- Magazzini PC
- Pronto Soccorso
- Sedi Amministrative
- Strutture Strategiche
- Stazioni Ferroviarie
- Bus Metro
- Distributori Carburante
- Scuole
- Strutture Sanitarie
- Case di Cura
- Centri Commerciali
- Musei Biblioteche
- Sale Spettacoli
- Banche PT
- Industrie
- Alberghi
- Locali Culto
- Allevamenti
- Depuratori
- Discariche
- Cimiteri
- Idranti
- Accessi PMA - Tipo 3 (posto medico avanzato)
- Stadi



PIANO DELLE EMERGENZE DI PROTEZIONE CIVILE

TITOLO TAVOLA: Mappa edifici a rischio Sisma ALLEGATO: **6.b**

ASSESSORE PROTEZIONE CIVILE: *Fabrizio Brugin* 1° Aggiornamento 16/03/2015

RESPONSABILE DEL PROCEDIMENTO: *Ing. Roberto Piccollo*

COPIA:	DEL. IMP.	DEL. S.P.	R.P.	U.T.	PIANO APPROVATO CON DELIBERA DI C. C. n. ____ del ____
	1	2	3	4	

Elaborazione dati: Ufficio Lavori Pubblici - Protezione Civile

Elaborazione grafica a cura di: DERMAPP s.r.l.
Parco Tecnologico e Scientifico "Friuli Innovazione"
Via J. Linussio, 51 - 33100 - Udine

Referente cartografico: Daniele Guili