



POLITECNICA s.r.l. Galleria Spagna 35 – 35127 Padova PD

tel. +39 049 8704840 – fax +39 049 8705017 – e-mail politecnica@ptecnica.it – sito www.ptecnica.it

Comune di Este

PRG OL

Manuale operativo

Padova 13 luglio 2009

Introduzione

Il servizio **PRG OL** permette di consultare la normativa del *Piano Regolatore* e le mappe cartografiche ad esso relative.

Per accedere al portale basta inserire nel proprio browser il seguente indirizzo internet:

<http://81.29.205.188/prgol/este>

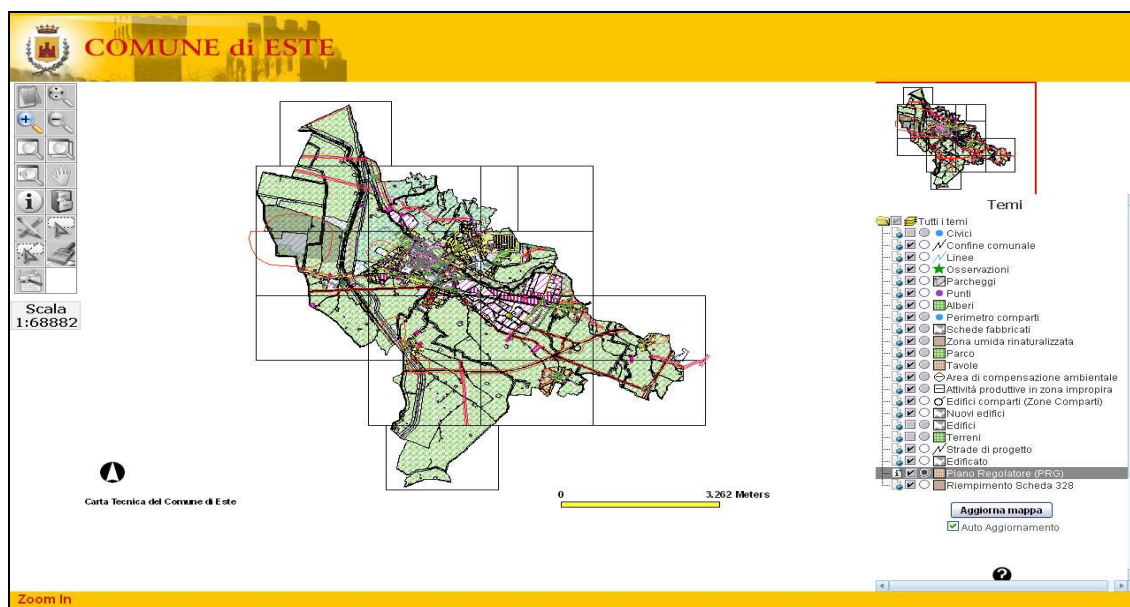


Pagina principale dell'applicativo

Come si può notare dall'immagine qui sopra, nella parte destra della schermata è presente il menù principale: tramite questo è possibile accedere alle sezioni **Cartografia** e **Normativa**.

Cartografia

Selezionando la voce **Cartografia** viene aperta automaticamente una nuova finestra del browser nella quale è possibile consultare dinamicamente la planimetria generale del comune.



Schermata iniziale della cartografia

A sinistra c'è un menù ad icone che permette di attivare gli strumenti per la consultazione e l'indicazione della scala attualmente visualizzata. Al centro è presente la visualizzazione della mappa, mentre la parte a destra è a sua volta suddivisa in ulteriori due sezioni: in quella superiore vi è l'anteprima dell'intera cartografia con un rettangolo rosso ad evidenziare la porzione attualmente visibile nella mappa principale; nella parte inferiore si trova l'elenco di tutti i temi caricati.

Strumenti

Il menù degli strumenti si trova nella parte sinistra della schermata. Ogni icona indica uno strumento diverso: per iniziare ad utilizzarne uno, selezionarlo cliccando sull'icona relativa. Da ora lo strumento è attivo e si può agire sulla mappa direttamente con il mouse.

Ecco un elenco dettagliato degli strumenti fornito con relativa descrizione e modalità di utilizzo.



Legenda Cliccando su questo pulsante viene aperta una nuova finestra del browser nella quale viene mostrata la legenda relativa alla cartografia.

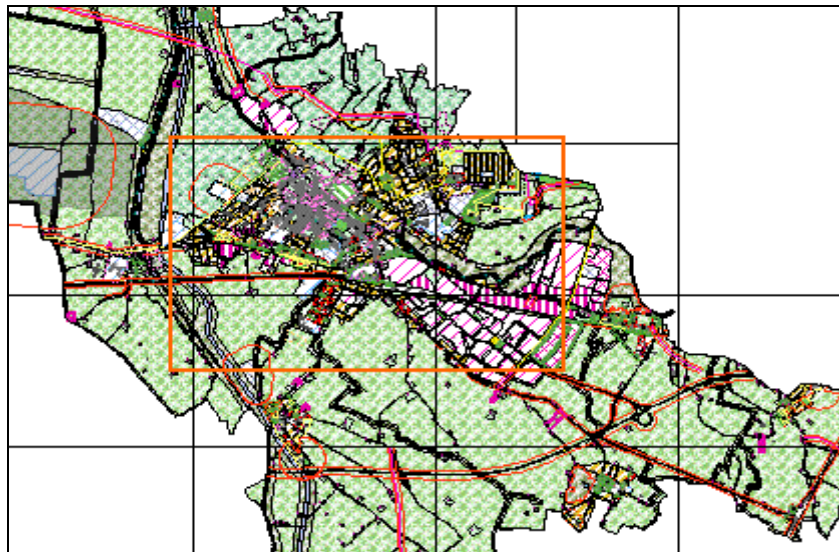


Pan/Zoom Dopo aver selezionato questa voce è possibile eseguire due diverse azioni tramite il mouse. Tenendo premuto il pulsante sinistro e muovendo il mouse verso il basso si ingrandisce automaticamente la scala della mappa, parimenti muovendo il cursore verso l'alto la scala diminuisce. Premendo invece il tasto destro del mouse e spostandosi, si trascina la mappa in modo tale da accedere ad altre zone della cartografia mantenendo però inalterata la scala corrente (comando PAN).



Aumenta ingrandimento Dopo aver selezionato questo strumento, tenendo premuto il tasto sinistro del mouse e spostando il cursore viene disegnato sullo schermo un

rettangolo dai bordi rossi. Una volta rilasciato il pulsante verrà ingrandito la parte di mappa selezionata con questo sistema.



Esempio di uso dell'ingrandimento



Diminuisci ingrandimento Funziona come il comando precedente, ma in questo caso la mappa viene rimpicciolita.



Ingrandimento alla massima scala Cliccando su questo bottone la mappa viene riportata alle dimensioni iniziali.



Ingrandimento al tema attivo Cliccando su questo bottone la mappa viene ingrandita all'estensione del tema attivo.



Torna all'estensione precedente Cliccando su questo bottone l'estensione della mappa viene riporta alla dimensione di quella della penultima richiesta effettuata.



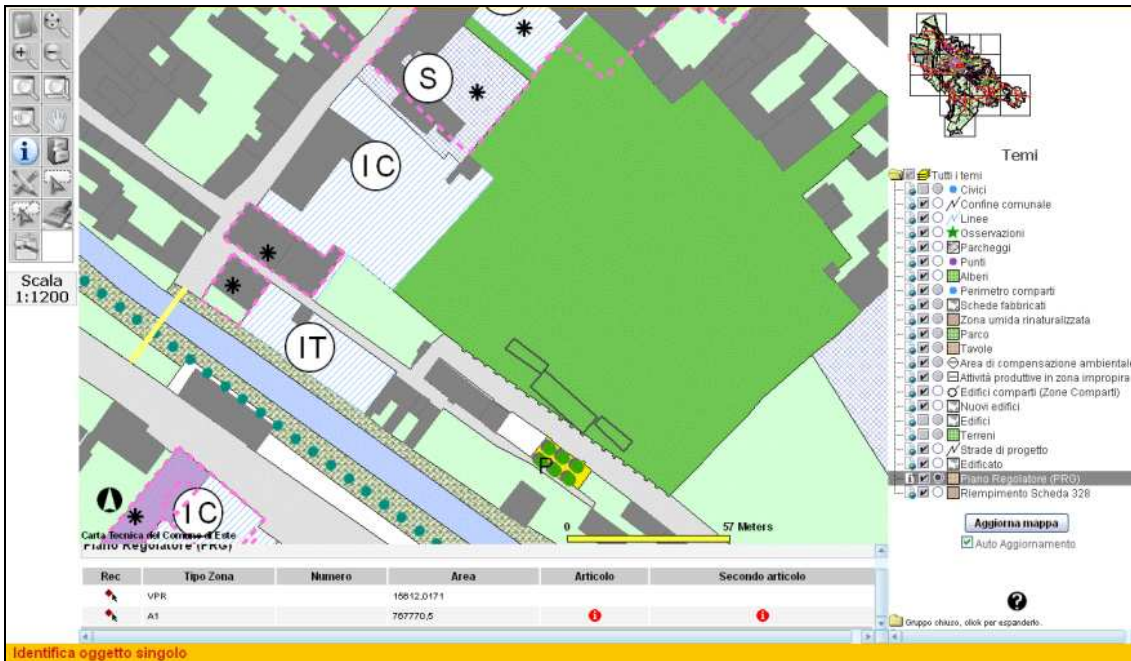
Sposta mappa Selezionando questa icona è possibile spostare manualmente la mappa tenendo premuto il pulsante sinistro del mouse.



Esempio di utilizzo di *Sposta Mappa*



Identifica oggetto singolo Selezionando questa icona è possibile interrogare il tema attivo cliccando su un punto della mappa. I dati relativi vengono mostrati in una tabella inserita nella parte inferiore della schermata.



Esempio di esito di *identificazione oggetto singolo*

Cliccando sull'icona  è possibile aprire l'allegato relativo in formato PDF.



Ricerca alfanumerica Cliccando questa voce viene aperta una finestra del browser tramite la quale è possibile eseguire una ricerca di tipo testuale sul tema attivo.

Ricerca Alfanumerica

| | | | |
|-------------|-----------|--------|------------------|
| Attributo | Operatore | Valore | |
| Tipo Zona ▼ | = ▼ | | Dati disponibili |

La ricerca alfanumerica è attiva sul tematismo **Piano Regolatore (PRG)**

i L'insieme dei dati conterrà un numero massimo di 1000 valori. I valori duplicati saranno eliminati e quindi ordinati. Il corrispondente insieme dei valori di esempio potrebbe essere inferiore a quello atteso.

Finestra della ricerca alfanumerica



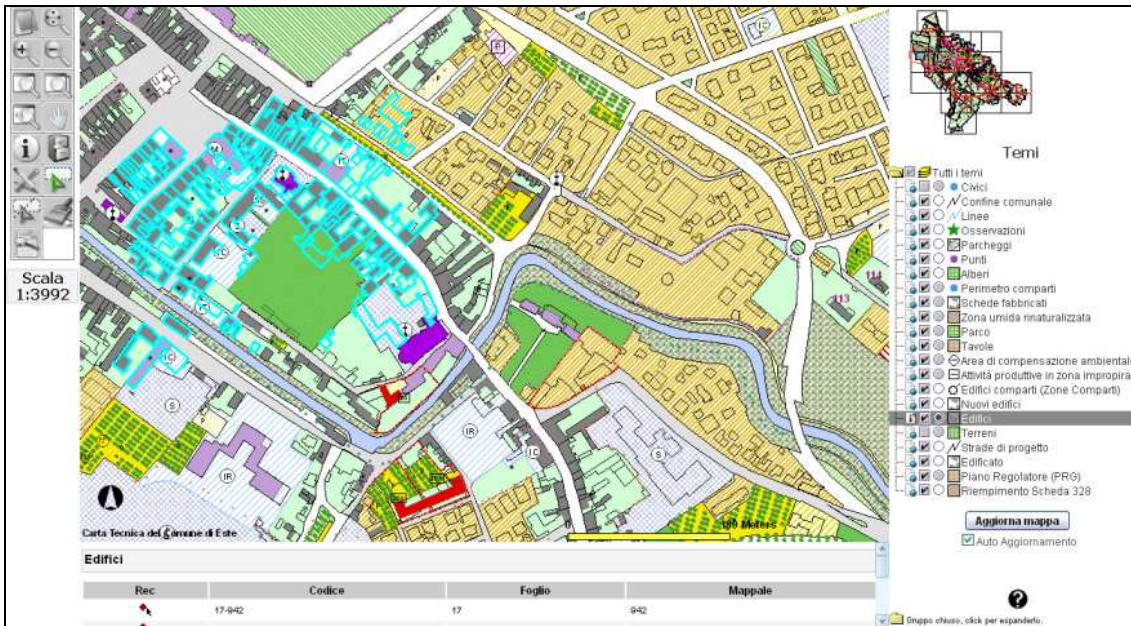
Distanza Attiva lo strumento per la misurazione delle distanze. Ogni clic del mouse sulla mappa corrisponde ad un estremo del segmento di cui viene calcolata la lunghezza.



Esempio di misurazione della distanza



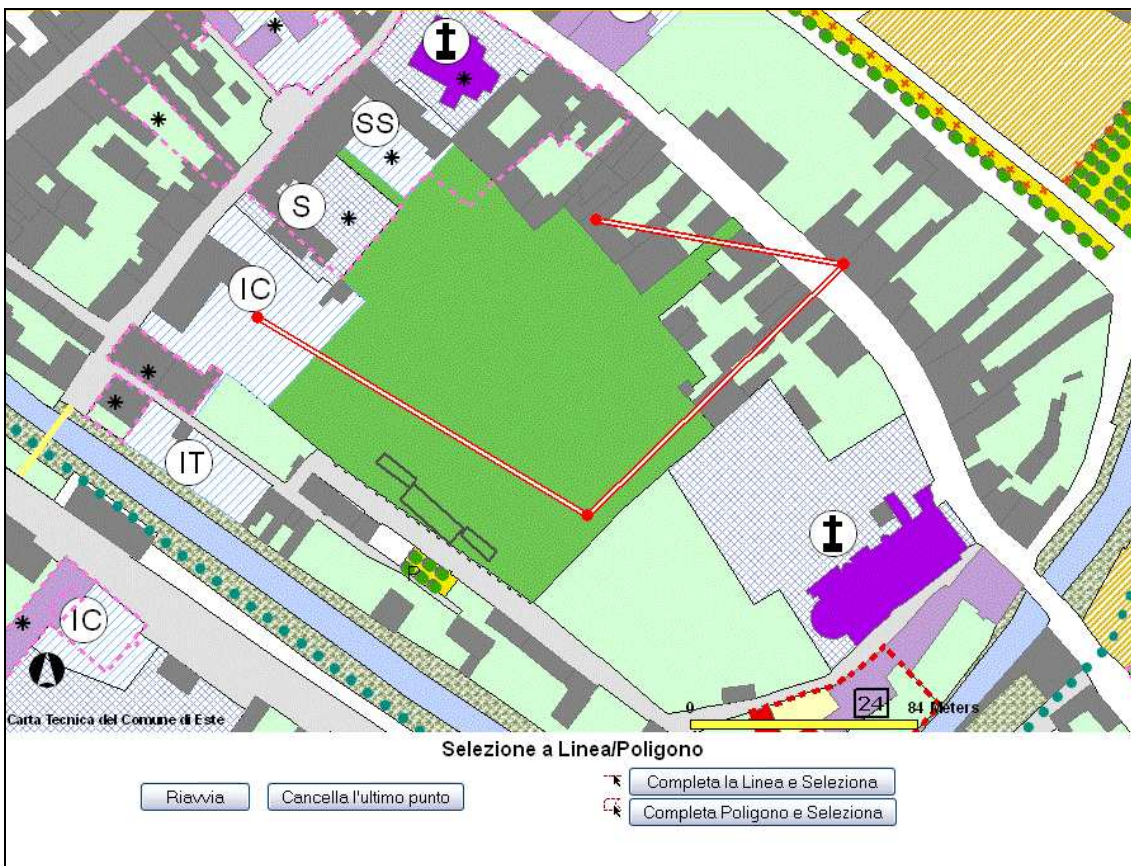
Selezione a rettangolo Ha lo stesso funzionamento di *Identifica oggetto singolo*, ma in questo caso l'interrogazione viene fatta su un rettangolo disegnato tramite il trascinamento del mouse.



Esempio di esito della selezione a rettangolo



Selezione Linea/Poligono Funziona come il pulsante *Selezione a rettangolo*, ma in questo l'interrogazione viene eseguita all'interno della linea o del poligono disegnata dall'utente tramite il mouse: ogni clic sulla mappa corrisponde ad un vertice del poligono.



Esempio di uso dello strumento Selezione Linea/Poligono

Nella parte inferiore della schermata sono presenti i pulsanti per la gestione dell'operazione di selezione.

Cliccando sul pulsante *Completa la linea e Seleziona* si pone termine al disegno della linea e contemporaneamente si lancia l'interrogazione sui punti contenuti all'interno dei segmenti tracciati.

Cliccando invece sul pulsante *Completa Poligono e Seleziona* si chiudono virtualmente i vertici del poligono tratteggiato e si inoltra la richiesta di interrogazione, questa volta sul contenuto del poligono stesso.

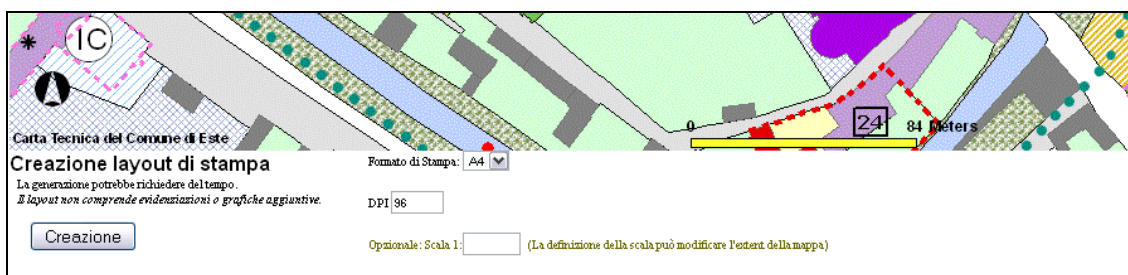
Riavvia cancella il disegno effettuato e permette di iniziare ex novo mentre *Cancella l'ultimo punto* permette di eliminare dalla selezione l'ultimo segmento disegnato.



Azzerare ultima selezione Scegliendo questa voce verranno annullate tutte le ricerche effettuate, permettendo così di eseguirne altre ex novo.




Layout di stampa Apre la finestra per la selezione del layout di stampa.



Selezione del layout di stampa

E' possibile scegliere il tipo di formato (A3 o A4), la risoluzione dell'immagine e opzionalmente la scala. Se quest'ultima non è stata indicata viene usata quella attuale della mappa. Stabilito il layout, premere sul pulsante **Creazione** e aspettare la nuova pagina, nella quale cliccando

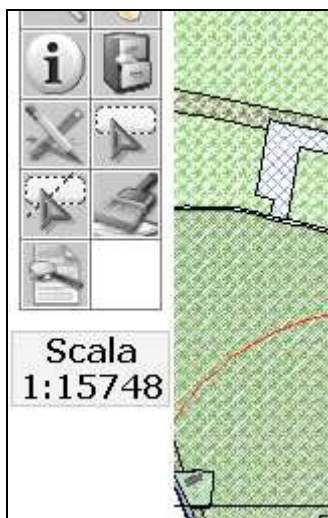
sull'icona PDF  è possibile scaricare un documento pdf già pronto per la stampa.



Link per lo scaricamento del layout di stampa creato

Scala

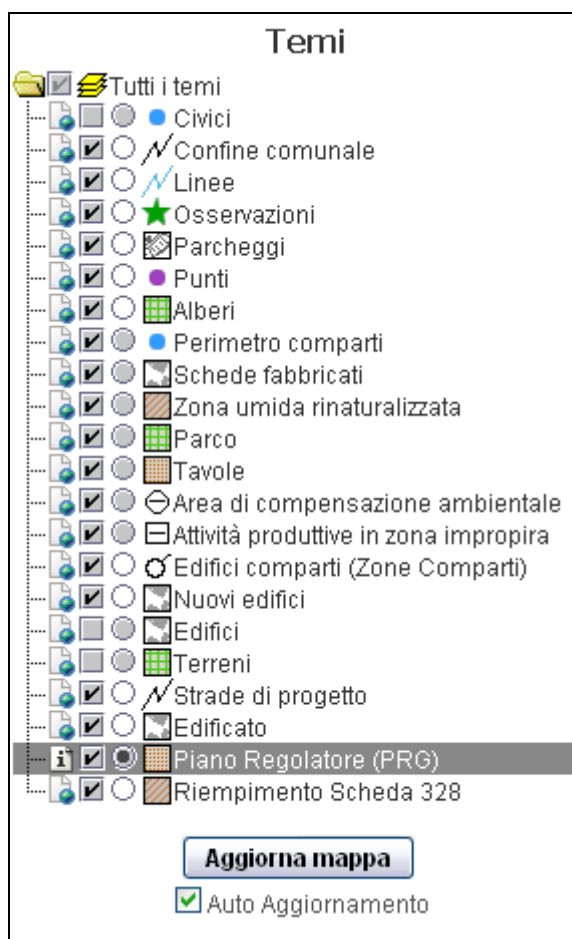
Sotto il menù degli strumenti è presente l'indicazione della scala a cui è attualmente visualizzata la mappa principale.



Posizionamento della scala

Temi

Nella parte destra della schermata è presente l'elenco dei temi disponibile.



Elenco dei temi disponibili

Il rettangolino a sinistra del nome indica se il tema è visibile o meno nella mappa.

- Il tema non è visualizzato nella mappa
- Il tema è visualizzato nella mappa

Per passare da uno stato all'altra basta solo cliccare con il mouse sulla casella e attendere la rigenerazione della mappa.

Il cerchietto indica invece se il tema è interrogabile e su quale di essi ha effetto l'interrogazione.

- Indica che il tema non è interrogabile
- Indica che il tema è interrogabile se selezionato.
- Indica che le interrogazioni vengono fatte su questo tema.

E' possibile eseguire le interrogazioni su un solo tema per volta. Per selezionare il tema su cui effettuare la ricerca cliccare sul cerchietto relativo ad uno dei temi interrogabili.

Normativa

In questa sezione è presente la normativa del PRG, liberamente consultabile in formato PDF e suddivisa in:

- Nome tecniche di attuazione (N.T.A.)
- Nome di attuazione Piano Centro Storico
- Regolamento Edilizio



Cliccare sull'icona  per consultare il documento relativo.